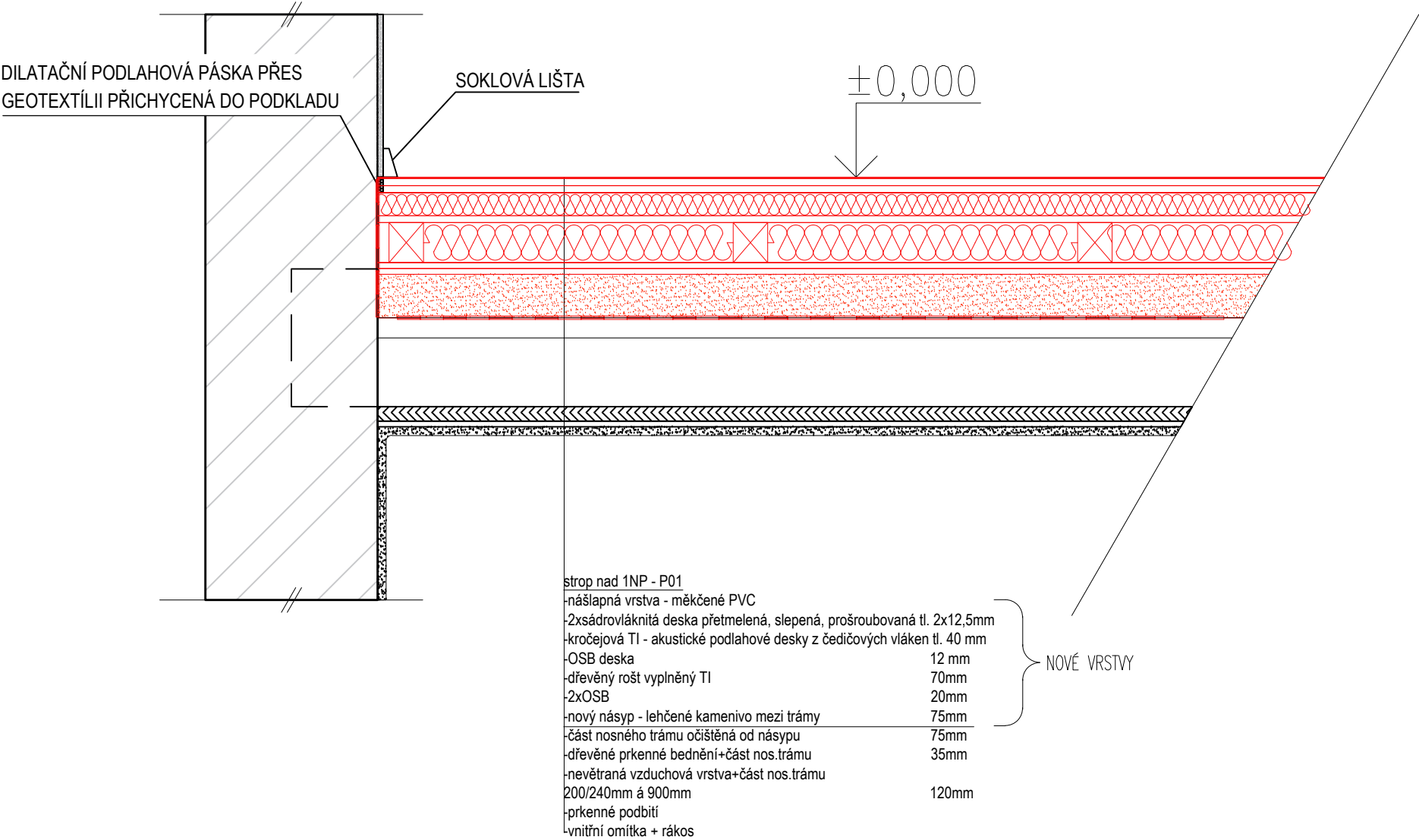


Orientační schéma:				Razítko oprávněné osoby:			
				Podpis:		Datum:	
Revize:	Datum:	Popis:		Kontroloval:			
[000]	[25.01.2022]	[Dokumentace k připomínkám]		p. Kubín			
Stavebník/Investor:		Správa železnic, státní organizace					
Adresa:		Dlážděná 1003/7, 110 00 Praha 1					
Zástupce investora:		Oblastní ředitelství Brno - SPS					
Adresa:		Kounicova 26, 611 43 Brno					
Zhotovitel stavby:		ENEX GROUP s.r.o.					
Adresa:		nám. 14. října 1307/2, 150 00 Praha 5					
Kontakt:		T: [+420 222 362 718] E: [enex@enexgroup.cz]					
Zhotovitel objektu:		ENEX GROUP s.r.o.					
Adresa:		nám. 14. října 1307/2, 150 00 Praha 5					
Kontakt:		T: [+420 222 362 718] E: [enex@enexgroup.cz]					
Hlavní projektant (HIP):		Specialista:		Odpovědný projektant:		Zpracovatel:	
Ing.arch.Lukáš Stříteský				Ing. Petr Legner		Ing. Vendula Pospíšilová	
Název stavby/akce:		Opravy bytových jednotek OŘ Brno			Označení (S-kód):		

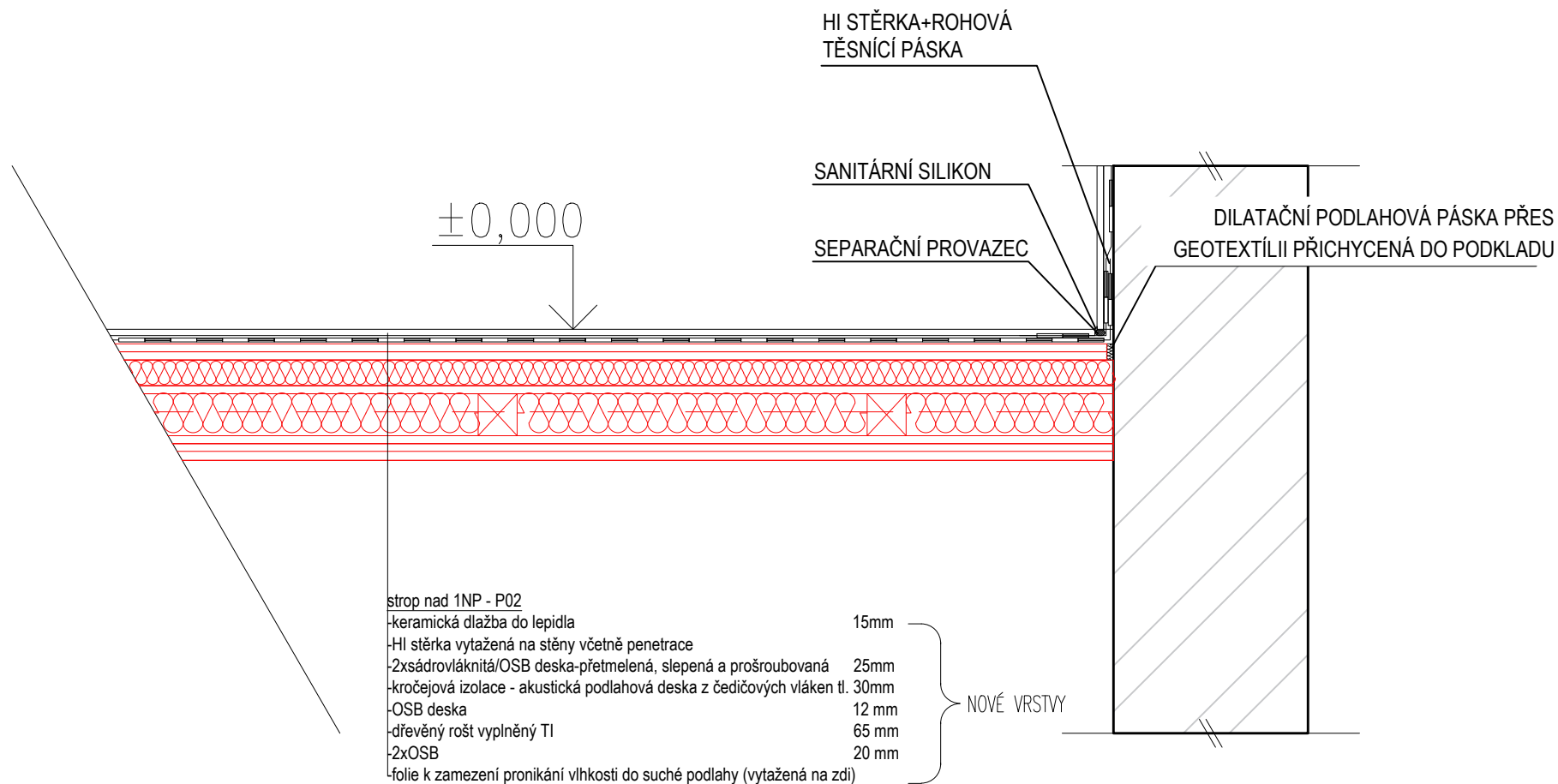
					Označení zhotovitele:		

Název části:		Pozemní objekty výpravních budov a budov zastávek			Označení části: D.2.2. 1		
Název objektu:		Oprava vymezené BJ B, 2 NP, VB v žst. Střelice u Brna			Označení objektu/komplexu:		
					SO 18-71-18.01		
Název přílohy:		Architektonicko stavební řešení			Číslo přílohy: 2. 207		
Název dílčí části přílohy:		Detaily			Paré:		
Kraj:		Katastrální území:		TUDU:			
Jihomoravský		Střelice u Brna 757438		2071H1			
Stupeň dokumentace:		Datum zpracování:		Formáty:		Měřítko:	
PDPS		8.4.2022		3XA4		1:5, 1:10	
S-kód:		Stupeň dokumentace:		Část:		Podobjekt:	
X X X X X X X X X X		- P D P S		- D 2 2 0 1		- S O I 8 7 1 1 8	
						Příloha:	
						- 2 - 2 0 7	
						Revize:	
						- 0 0 0	
[Prostor pro další informace]							



POZN. = KONKRÉTNÍ TECHNOLOGICKÝ POSTUP JE TŘEBA VOLIT DLE KONKRÉTNĚ ZVOLENÉHO SYSTÉMU SUCHÉ PODLAHY

generální dodavatel projektu ENEX GROUP s.r.o. , IČO: 27223663, náměstí 14. října, 150 00 Praha 5, schránka: sd839kg	akce Opravy BJ OŘ Brno - BJ B - VB žst. Střelice	datum DUBEN 2022	vypracoval Ing. Vendula Pospíšilová	číslo výkresu
stavebník SPRÁVA ŽELEZNIC, státní organizace , IČO: 70994234, Dílždná 1003/7, Nové Město (Praha 1), 110 00 Praha	výkres PODLAHA - DETAIL ŘEŠENÍ U ZDI	měřítko 1 : 10	dokumentace část ARS	dokumentace stupeň PDPS
				DET1

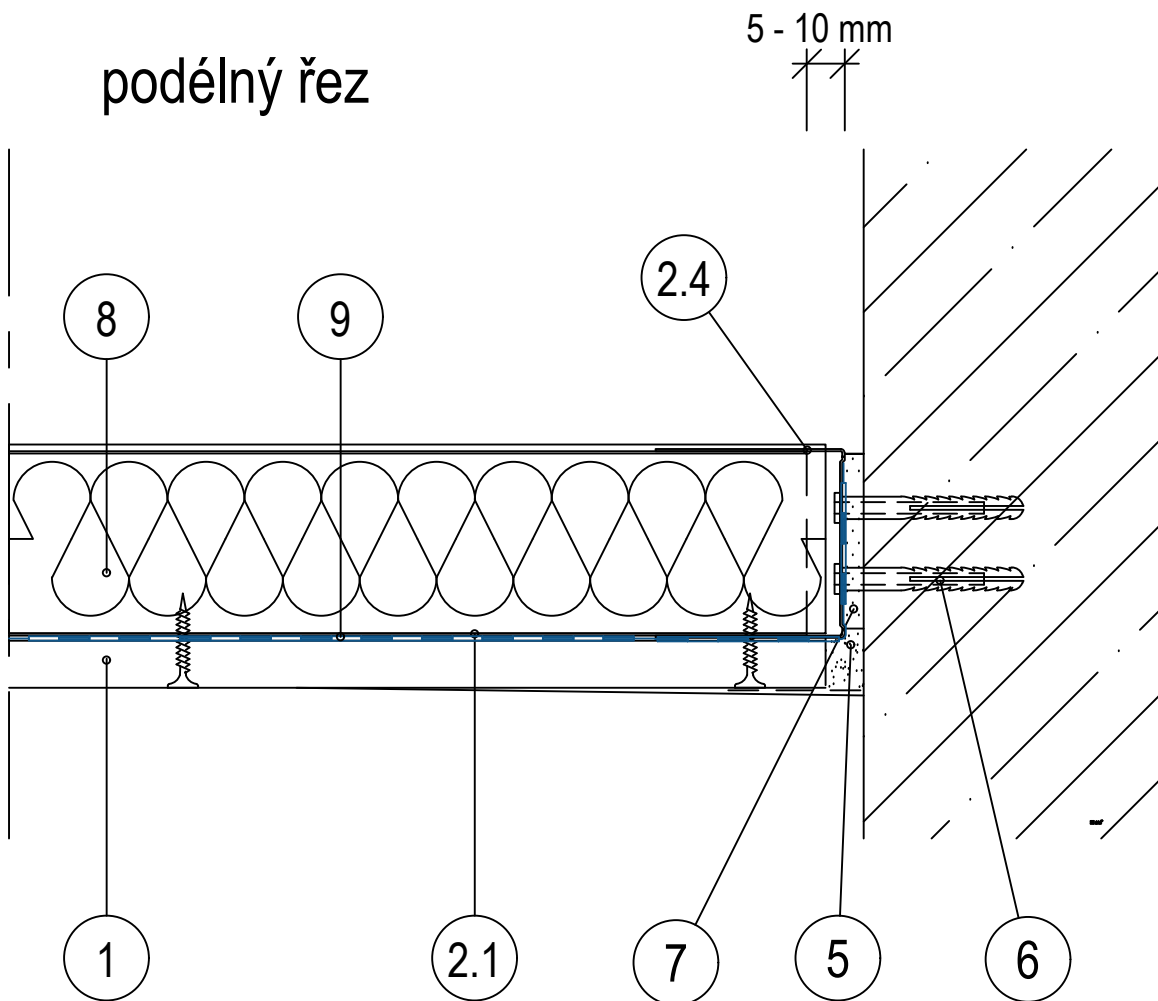


-dále nezjišťováno - skladba bude uzpůsobena dle zjištění na stavbě
PODLAHOVÉ SOUVRSTVÍ BUDE PROVEDENO DLE ZJIŠTĚNÉ STÁVAJÍCÍ
KONSTRUKCE, KTERÁ NEBYLA ZJIŠTĚNA SONDOU!

generální dodavatel projektu ENEX GROUP s.r.o. , IČO: 27223663, náměstí 14. října, 150 00 Praha 5, schránka: sd639kg	akce Opravy BJ OŘ Brno - BJ B - VB žst. Střelice	datum DUBEN 2022	vypracoval Ing. Vendula Pospíšilová	číslo výkresu DET2
stavebník SPRÁVA ŽELEZNIC, státní organizace , IČO: 70994234, Dlážděná 1003/7, Nové Město (Praha 1), 110 00 Praha	výkres ŘEŠENÍ U ZDI - DLAŽBA	měřítko 1 : 10	dokumentace část ARS	dokumentace stupeň PDPS

TENTO DOKUMENT JE DUŠEVNÍM VLASTNICTVÍM AUTORA, DLE UST. §17 OBCH.Z. NESMÍ BÝT BEZ SOUHLASU AUTORA POUŽIT, KOPÍROVÁN ČI PŘEDÁN TŘETÍ OSOBE!

podélný řez



LEGENDA MATERIÁLŮ:

1. Sádkartonové desky 12,5
- 2.1 Profily R-CW dle specifikace
- 2.4 Profily R-UW / UW MAX
- 4.1 Šrouby 212/25 TN
- 4.2 Šrouby 212/35 TN
- 4.3 Samovrtné šrouby LB 421
5. Spáry zatmeleny dle technologie výrobce
6. Kotvení do obvodových konstrukcí
7. Nápojovací těsnění - páska + tmel
8. Tepelná izolace - minerální vata
9. Parozábrana na bázi polyamidu
- s přelepením kotel a utěsněním spojů

POZNÁMKY:

Požární odolnost:	Není klasifikováno
Hmotnost konstrukce:	11 – 20 kg/m ²
Maximální rozpětí:	3 800 mm
Dodatečné přetížení podhledu:	max. 20 kg/m ²

Veškeré komponenty nutno instalovat dle technologického předpisu vybraného systému!

generální dodavatel projektu
ENEX GROUP s.r.o., IČO: 27223663, náměstí 14. října, 150 00 Praha 5, schránka: sd639kg
 stavebník
SPRÁVA ŽELEZNIC, státní organizace, IČO: 70994234, Dlážděná 1003/7, Nové Město (Praha 1), 110 00 Praha

akce
Opravy BJ OŘ Brno - BJ B - VB žst. Střelice

výkres
DETAIL SAMONOSNÉHO PODHLEDU

datum
 DUBEN 2022
 měřítko
 1 : 5

vypracoval
 Ing. Vendula Pospíšilová
 dokumentace
 část

ARS

dokumentace
 stupeň

PDPS

číslo výkresu

DET3